

PrintMonitor Server

Leistungsstark - 100% Hersteller unabhängig

Der TI-Tool PrintMonitor wird eingesetzt, um Statusmeldungen, Zählerstände, Verbrauchsmaterialien u.v.m. von Druckern und Multifunktionsystemen zu protokollieren und gem. Konfiguration weiterzuverarbeiten.

Somit werden auf Kundenseite aufwändige manuelle Vorgänge wie Zählerstände auslesen oder Verbrauchsmaterial bestellen hinfällig.

Die Software wird auf einem kundeneigenen PC oder Server mit Windows Betriebssystem installiert.

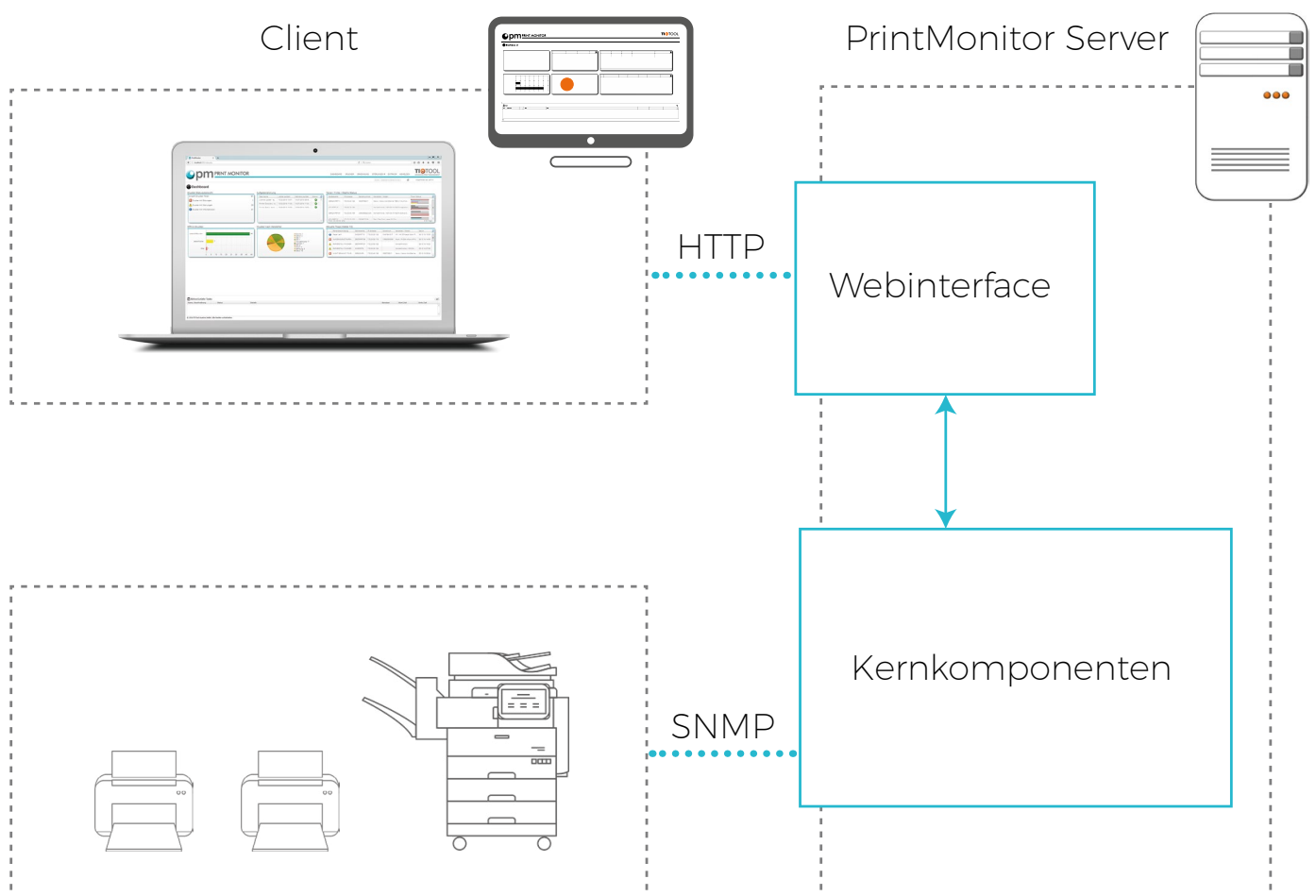
Die Administration erfolgt über ein benutzerfreundliche Web-Oberfläche (Webinterface)

Für kleine und mittlere Unternehmen, oder als Ergänzungslösung steht unsere Plug & Play Lösung, der PrintMonitor Plug 2.0 zur Verfügung.

// Features

- ✓ 100% herstellerunabhängig
- ✓ Alle gängigen Hersteller & Modelle
- ✓ Einfache und schnelle Installation
- ✓ Abfrage der Druckerdaten mit SNMP, HTTP(s) & CPCA
- ✓ Übertragung in die TI-Tool Cloud über HTTPS oder E-Mail SNMP
- ✓ Automatische Druckererkennung
- ✓ Regelmäßige Software-Updates
- ✓ Passwortgeschütztes Web-Oberfläche
- ✓ Verfügbare Firmwareversionen
- ✓ Zählerstände
- ✓ Supply-Füllstände
- ✓ Alert-Meldungen
- ✓ Trap-Fehlermeldungen
- ✓ Belegter- und freier Speicher
- ✓ Informationen aller Einzüge und Ausgabefächer inkl. Füllstände

// Integration / Systemübersicht



// Mindestanforderungen

Hardware

		Minimale Anforderungen	Empfohlene Anforderungen
Hardware	Prozessor	Intel Core i3 oder höherer Prozessor anderer Hersteller	Intel Core i3 oder höherer Prozessor anderer Hersteller
	Arbeitsspeicher	1 GB	2 GB
	Speicherplatz	150 MB	> 500 MB

Software

		Minimale Anforderungen	Empfohlene Anforderungen
Software	Betriebssystem	Windows 7 inkl. IIS + CGI *	Windows Server 2016 Windows Server 2019 inkl. IIS + CGI *
	Microsoft .NET Framework	4.0	4.5
	Browser (Web UI)	Internet Explorer 10 Firefox 15 Opera 11.0 Chroe 14	Internet Explorer 11 oder höher Microsoft Edge Firefox 22 Opera 15 Chrome 29

* IIS + CGI wird automatisch durch das Setup installiert.

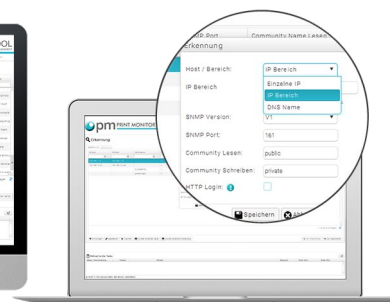
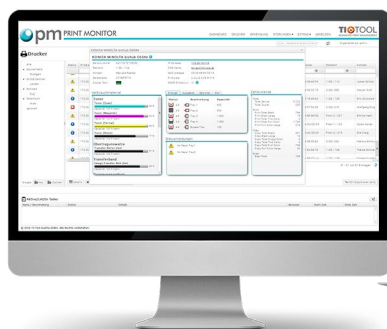
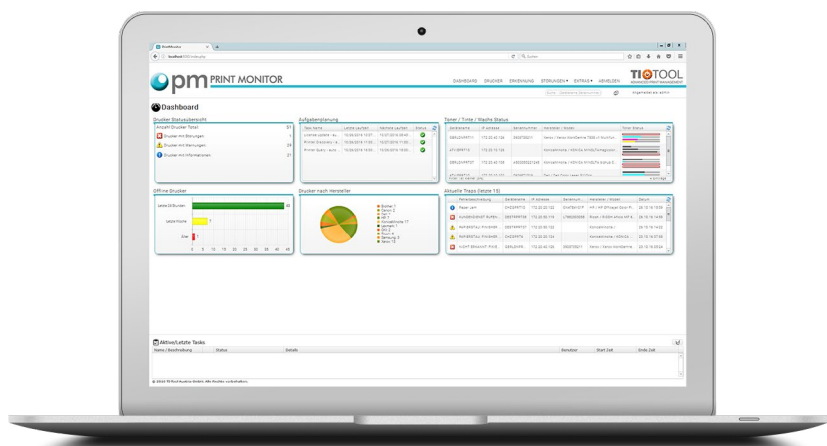
// Betrieb

Für den Betrieb der Software ist es nicht unbedingt erforderlich, dass eine Verbindung zum Internet besteht. Für die Installation muss die Möglichkeit bestehen, eine Lizenzdatei herunterzuladen. Dies kann von einem anderen Computer erfolgen.

Die Verantwortung im Betrieb bzw. die Verfügbarkeit für Hardware, Betriebssystem, Strom, Netzwerkverbindungen, ggf. Mailserver, Firewall, Virenschutz und sonstige Kundenspezifische Einrichtungen in Bezug auf die PrintMonitor Software liegen beim Kunden.

//Lizenzen

Alle Funktionen des PrintMonitor basieren auf dem TI-Tool WebMonitor. Der PrintMonitor ist Bestandteil der WebMonitor Lizenz. Es ist nicht möglich nur eine PrintMonitor Lizenz zu erhalten.



Mehr erfahren auf titool.eu

Copyright © 2019 TI-Tool Swiss AG

Änderungen der technischen Daten vorbehalten. Lieferung unter dem Vorbehalt der Verfügbarkeit. Haftung oder Garantie für Vollständigkeit, Aktualität und Richtigkeit der angegebenen Daten und Abbildungen ausgeschlossen. Wiedergegebene Bezeichnungen können Marken und/oder Urheberrechte sein, deren Benutzung durch Dritte für eigene Zwecke die Rechte der Inhaber verletzen kann.